

بنام خدا

راهنمای تنظیمات مودم ADSL

TP-LINK (TD-8817)

www.kimianet.com

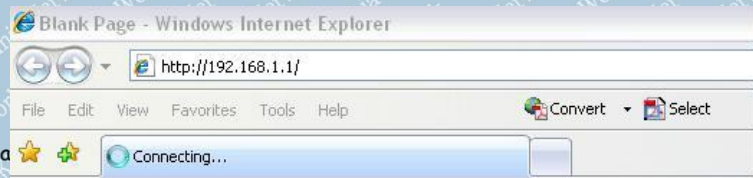
www.kimianet.com

www.kimianet.com

www.kimianet.com



ابتدا یک صفحه Internet Explorer باز کرده و در Address Bar صفحه Internet Explorer خود 192.168.1.1 : IP تایپ نمایید .



www.kimianet.com

www.kimianet.com

www.kimianet.com

پس از Enter کردن یک صفحه باز می شود که Username و Password می خواهد :



www.kimianet.com

www.kimianet.com

www.kimianet.com

www.kimianet.com

در هر دو قسمت admin نوشته و ok نمایید.

TP-LINK® ADSL2/2+ Ethernet/USB Router

Quick Start | Quick Start | Interface Setup | Advanced Setup | Access Management | Maintenance | Status | Help

Device Information
 Firmware Version : 1.0.2 Build 080505 Rel.57342
 MAC Address : 00:1d:0f:c4:ad:c8

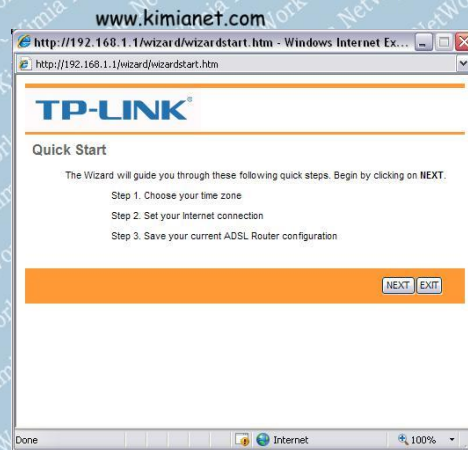
LAN
 IP Address : 192.168.1.1
 Subnet Mask : 255.255.255.0
 DHCP Server : Enabled

WAN
 Virtual Circuit : PVC0
 Status : Not Connected
 Connection Type : Bridge
 IP Address : N/A
 Subnet Mask : N/A
 Default Gateway : N/A
 DNS Server : N/A

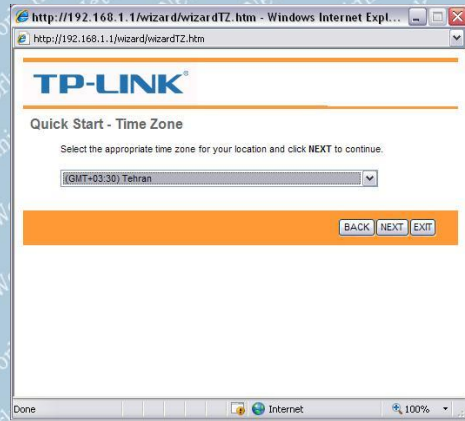
ADSL
 ADSL Firmware Version : FwVer:3.10.2.60_TC3085 HwVer:T14.F7_3.0
 Line State : Down
 Modulation : N/A
 Annex Mode : N/A

Panel اصلی مودم باز می شود . در بالای صفحه بر روی گزینه Quick Start کلیک نمایید .

در صفحه جدید بر روی گزینه RUN WIZARD کلیک نمایید . یک صفحه POP UP باز شده که در مرحله اول توضیحات مربوط به نصب را نشان میدهد



بر روی NEXT کلیک نمایید تا در صفحه جدید ، TIME ZONE مودم خود را بر روی تهران قرار دهید و NEXT کنید.



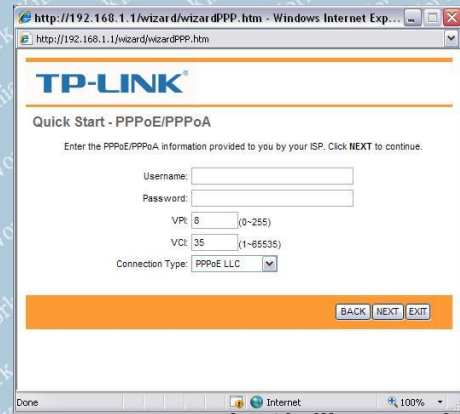
www.kimianet.com

www.kimianet.com

www.kimianet.com

www.kim

در صفحه جدید شما نوع Connection خود را انتخاب مینمایید. در صورتی که میخواهید connection شما بر روی سیستم باشد گزینه Bridge را انتخاب نمایید و در صورتیکه می خواهید Connection بر روی مودم باشد گزینه PPPoE/PPPoA را انتخاب نمایید. (ادامه توضیحات برای حالت PPPoE/PPPoA میباشد)



www.kimianet.com

www.kimianet.com

www.kimianet.com

www.kim

در قسمت Username و Password نام کاربری و پسورد خود را وارد نمایید و در قسمت VPI و VCI در صورتیکه آخر Username، @kimia داشته باشد مانند شکل VPI را 8 و VCI را 35 و در صورتیکه در آخر نام کاربری و پسوردتان @kimia نباشد VPI را 0 و VCI را 32 گذاشته و NEXT نمایید.

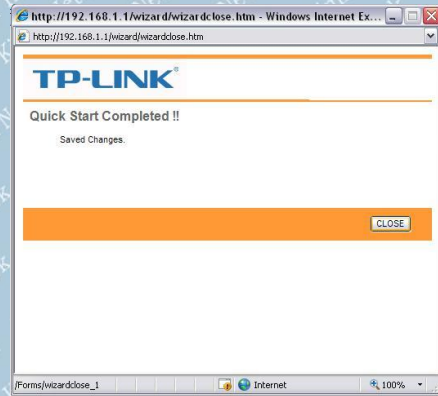
در صفحه جدید برای اتمام تنظیمات بر روی NEXT کلیک نمایید و در صفحه آخر روی CLOSE کلیک کنید.

www.kimianet.com

www.kimianet.com

www.kimianet.com

www.kim



تذکر: در صورتیکه شما نوع Connection خود را Bridge انتخاب نمایید در ادامه WIZARD فقط از شما VPI و VCI میخواهد که مانند توضیحات بالا عمل نمایید. بعضی از Option های تنظیمات توضیح داده نشده، قسمت های که توضیح داده نشده را تغییر ندهید

شبکه اطلاع رسانی کیمیا

www.kimianet.com

www.kimianet.com

www.kimianet.com

www.kimianet.com

www.kimianet.com

www.kimianet.com

www.kimianet.com

www.kimianet.com